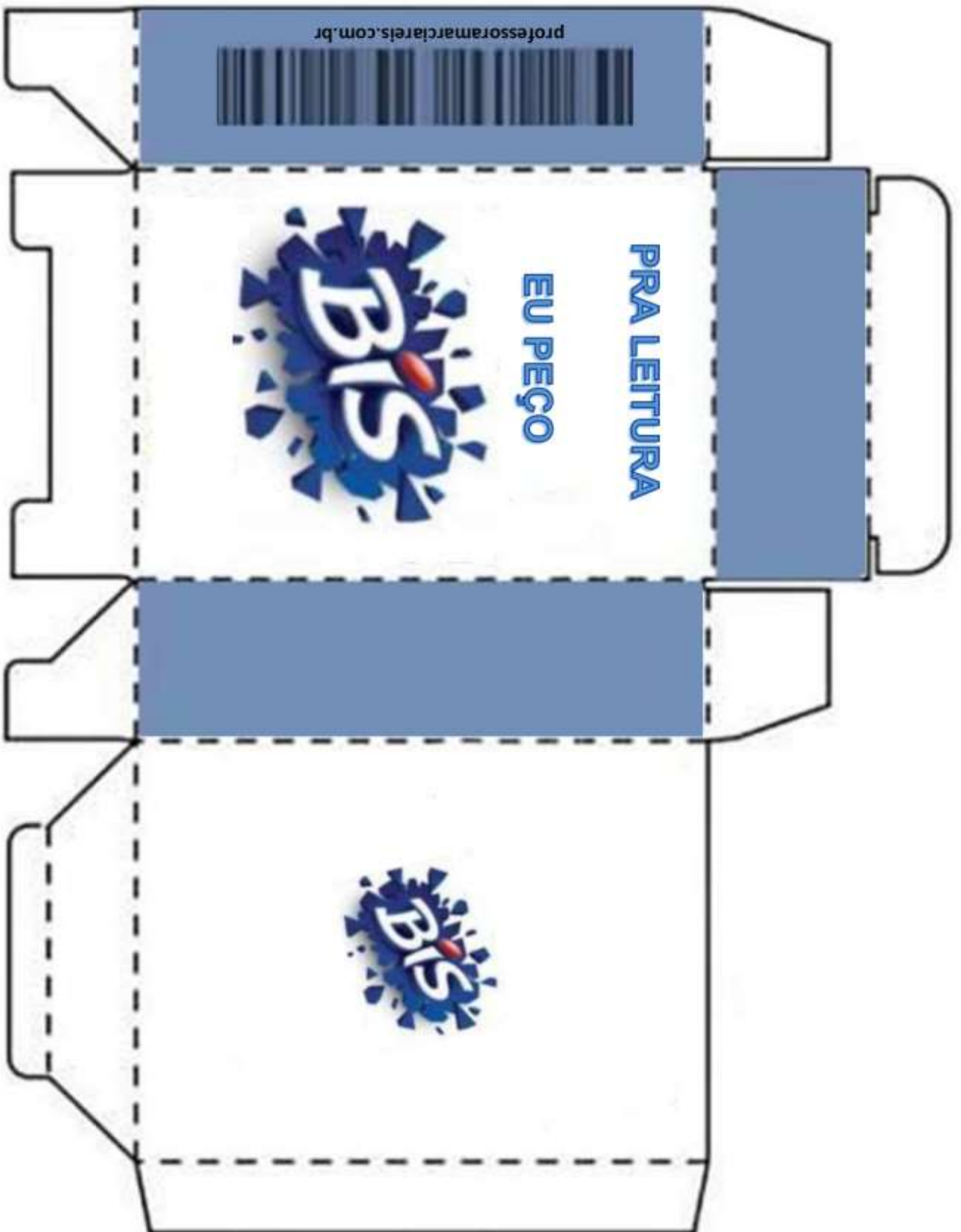


BIS DA LEITURA



PALAVRAS

BONECA

CARRO

SAPO

MACACO

CANECA

SOFÁ

TAPETE

PIPOCA

DADO

COELHO

SORVETE

BOLA

PANELA

TELEFONE

VIOLETA

ELEFANTE

PALAVRAS

SUCO

PIRULITO

RÁDIO

REI

PATO

MAMÃO

JACARÉ

CORUJA

LEÃO

RIO

PATINETE

ESCOVA

FOGO

GAIOLA

BANANA

NAVIO

PALAVRAS

BLUSA

SOPA

MESA

TATU

XÍCARA

FACA

CAFÉ

VELA

LATA

FOGUETE

ROSA

LIMÃO

PETECA

RELÓGIO

MEIA

XALE