

# SEQUÊNCIA DIDÁTICA



## DONA ARANHA

# DONA ARANHA

A DONA ARANHA  
SUBIU PELA PAREDE  
VEIO A CHUVA FORTE  
E A DERRUBOU



JÁ PASSOU A CHUVA  
E O SOL JÁ VAI SURGINDO  
E A DONA ARANHA  
CONTINUA A SUBIR



ELA É TEIMOSA  
E DESOBEDIENTE  
SOBE, SOBE, SOBE  
E NUNCA ESTÁ CONTENTE

## INTERPRETANDO A MÚSICA

QUANTAS VEZES A PALAVRA ARANHA APARECE NA MÚSICA?

 4 2

O QUE ESTAVA FAZENDO A DONA ARANHA?

 SUBINDO NA ÁRVORE  SUBINDO NA PAREDE

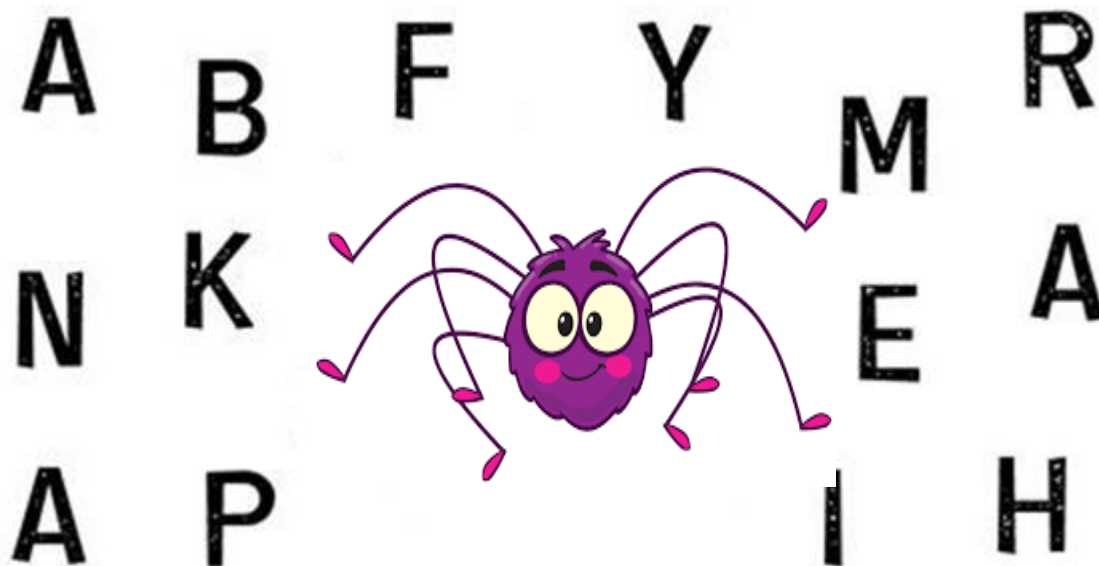
QUEM DERRUBOU A DONA ARANHA?

 LUA  CHUVA  SOL

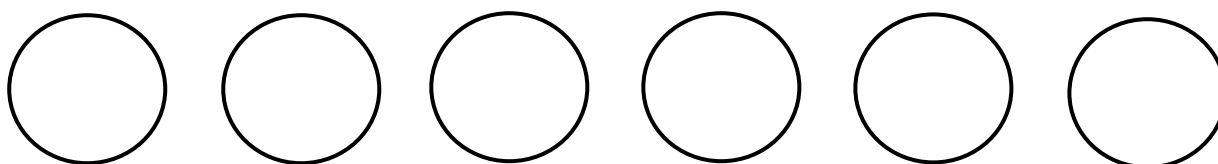
PINTE O QUADRADINHO ONDE POSSUI PALAVRAS QUE RIMAM.

 CONTENTE- SURGINDO ARANHA- CHUVA DESOBEDIENTE- CONTENTE

CIRCULE AS LETRAS QUE FORMAM O NOME DA PERSONAGEM PRINCIPAL.



AGORA, ESCREVA AS LETRAS QUE VOCÊ CIRCULOU, MONTANDO O NOME DELA NOS CIRCULOS.



COMPLETE O QUADRO COM AS LETRAS FALTOSAS.

A	R	A	N	H	A
	R		N		A
A		A		H	

LIGUE AOS NOMES ÀS FIGURAS E DEPOIS CIRCULE A VOGAIS A.



ABACAXI

ANJO

ASA

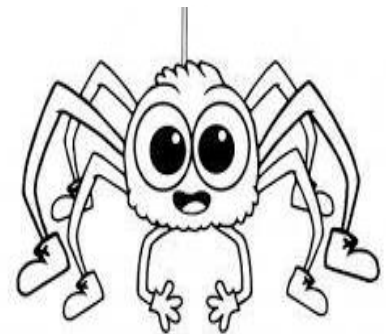
ARARA

APITO

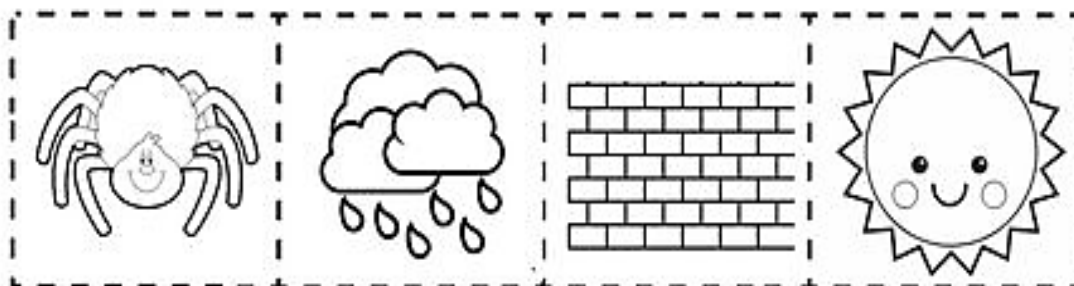
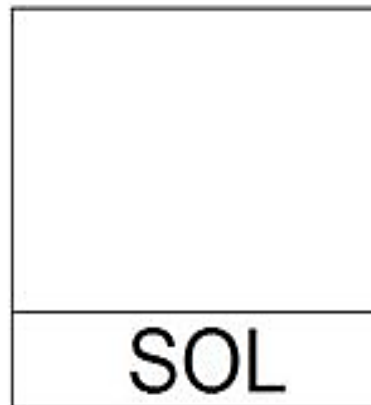
ANEL

ABELHA

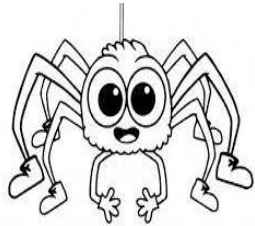
ARANHA



RECORTE E COLE AS IMAGENS NO QUADRO QUE REPRESENTA SEU NOME:



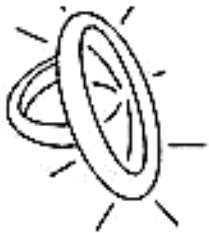
OBSERVE AS PALAVRAS E RESPONDA:



ARANHA

QUANTAS  
LETRAS?

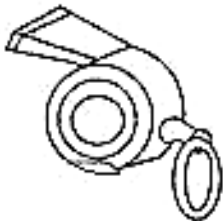
QUANTAS  
SÍLABAS?



ANEL



ARARA



APITO



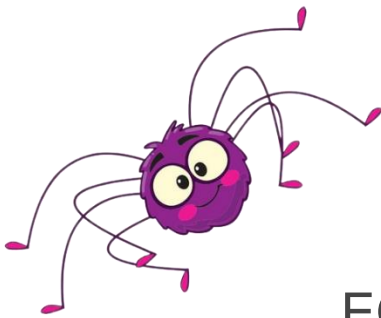
ABACATE



ANZOL

## MÚSICA SEGMENTADA

PASSE UM TRAÇO COLORIDO SEPARANDO CADA PALAVRA QUE COMPÕE A MÚSICA DA DONA ARANHA. EM SEGUIDA, COPIE-A EM SEU CADERNO.



ADONAARANHA  
SUBIUPELAPAREDE  
VEIOACHUVAFORTE  
EADERRUBOU

JÁPASSOUACHUVA  
EOSOLJÁVAISURGINDO  
EADONAARANHA  
CONTINUAASUBIR



ELAÉTEIMOSA  
EDESOBEDIENTE  
SOBE,SOBE,SOBE  
ENUNCAESTÁCONTENTE

